



**Bebe Stars**<sup>®</sup>  
by Gilis



**Baby stroller**

**Jewel**

Item: 350 (S-63)

European standards

EN 1888-1,2:2018

EN 1466:2014+AC:2015



Your child's safety depends on you. Proper baby stroller usage cannot be assured unless you follow these instructions.

**DO NOT USE YOUR BABY STROLLER UNTIL YOU READ AND UNDERSTAND THESE INSTRUCTIONS**



Η ασφάλεια του παιδιού σας εξαρτάται από εσάς. Η σωστή χρήση του καροτσιού προϋποθέτει την ανάγνωση των οδηγιών χρήσης.

**ΜΗΝ ΧΡΗΣΙΜΟΠΟΙΗΣΕΤΕ ΤΟ ΚΑΡΟΤΣΙ ΑΝ ΠΡΩΤΑ ΔΕΝ ΔΙΑΒΑΣΕΤΕ ΚΑΙ ΚΑΤΑΝΟΗΣΕΤΕ ΠΛΗΡΩΣ ΤΙΣ ΟΔΗΓΙΕΣ ΑΥΤΕΣ**



# ΣΗΜΑΝΤΙΚΟ - ΔΙΑΒΑΣΤΕ ΠΡΟΣΕΚΤΙΚΑ ΚΑΙ ΚΡΑΤΗΣΤΕ ΓΙΑ ΜΕΛΛΟΝΤΙΚΗ ΑΝΑΦΟΡΑ.

Αγαπητοί πελάτες,

Σας ευχαριστούμε για την αγορά ενός προϊόντος Bebe Stars. Τα προϊόντα μας είναι σχεδιασμένα για την ασφάλεια και την άνεση του παιδιού σας. Το καρότσι είναι μια ιδανική λύση για όσους εκτιμούν την ποιότητα, τον εκσυγχρονισμό και τη λειτουργικότητα. Το προϊόν ανταποκρίνεται στις απαιτήσεις των προτύπων ασφαλείας **EN 1888-1,2:2018** και **EN 1466:2014+AC:2015**.

Διαβάστε το εγχειρίδιο προσεκτικά και ακολουθήστε τις συστάσεις του.

**ΣΗΜΑΝΤΙΚΟ** - φυλάξτε αυτές τις οδηγίες για μελλοντική χρήση.

## ΠΡΟΕΙΔΟΠΟΙΗΣΗ!

- Το προϊόν πρέπει να συναρμολογηθεί από ενήλικα.
- Απορρίψτε ή ανακυκλώστε τις πλαστικές σακούλες μετά τη συναρμολόγηση.
- Μην αφήνετε ποτέ το παιδί σας χωρίς επιτήρηση.
- Βεβαιωθείτε ότι όλες οι συσκευές κλειδώματος είναι συνδεδεμένες πριν από κάθε χρήση.
- Για να αποφύγετε πιθανούς τραυματισμούς, βεβαιωθείτε ότι το παιδί σας έχει απομακρυνθεί όταν ανοίγετε ή κλείνετε το προϊόν.
- Μην επιτρέπετε στα παιδιά να παίζουν με αυτό το προϊόν.
- Να χρησιμοποιείτε πάντα το σύστημα ζωνών 5 σημείων.
- Πριν από τη χρήση, ελέγξτε εάν οι συσκευές που κουμπώνουν πάνω στον σκελετό του καροτσιού, όπως η θέση του καροτσιού, το πορτ μπεμπέ ή το κάθισμα του αυτοκινήτου είναι σωστά ασφαλισμένες.
- Μην χρησιμοποιείτε αυτό το καρότσι εάν κάποια εξαρτήματα είναι σπασμένα, σκισμένα ή λείπουν.
- Αυτό το προϊόν δεν είναι κατάλληλο για τρέξιμο ή πατινάζ.
- Το προϊόν έχει σχεδιαστεί για να μεταφέρει ένα παιδί κάθε φορά.
- Το μέγιστο βάρος φόρτωσης για το καλάθι είναι 4 κιλά. Οποιοδήποτε πρόσθετο φορτίο που κρέμεται από τις λαβές, κάτω από την πλάτη του καθίσματος ή στις πλευρές του, θα προκαλέσει αλλοίωση της σταθερότητας και της ευστάθειας του καροτσιού.
- Το μέγιστο επιτρεπόμενο βάρος της τσάντας ενός γονέα που κρέμεται στις χειρολαβές των καλαθιών είναι 2 κιλά.
- Δώστε ιδιαίτερη προσοχή όταν ανεβαίνετε ή κατεβαίνετε με το καρότσι στο πεζοδρόμιο ή σκάλες, είναι καλύτερο να το κάνετε τραβώντας από πίσω.



**WARNING !!!**

Ποτέ μην αφήνετε το παιδί σας χωρίς επιτήρηση!

- Να ενεργοποιείτε πάντοτε τα φρένα όταν θέλετε να τοποθετήσετε ή να αφαιρέσετε το παιδί από το καρότσι και όταν είναι παρκαρισμένο.
- Χρησιμοποιείτε μόνο ανταλλακτικά και εξαρτήματα που παρέχονται ή συνιστώνται από τον κατασκευαστή.
- Μην τοποθετείτε το προϊόν κοντά σε εστίες φωτιάς ή άλλων πηγών ισχυρής θερμότητας, όπως ηλεκτρικά καλοριφέρ, εστίες αερίου, αλογόνου κα.
- Αποφύγετε τα ζεστά υγρά, τα καλώδια τροφοδοσίας και άλλους πιθανούς κινδύνους που μπορεί να βρεθούν στην εμβέλεια ενός παιδιού.
- Η παρατεταμένη έκθεση στον δυνατό ήλιο ή/και βροχή μπορεί να προκαλέσει αλλαγές στο χρώμα, στα υλικά και στα υφάσματα.
- Μην τοποθετείτε ποτέ το καρότσι κοντά σε σκαλοπάτια ή σκάλες.

### **Το ακόλουθο ισχύει για το καρότσι:**

- Χρησιμοποιείτε πάντα το σύστημα ζωνών 5 σημείων.
- Το προϊόν προορίζεται για παιδιά ηλικίας από τη γέννηση τους έως 4 χρονών ή 22 κιλά (όποιο έρθει πρώτο).

### **Το ακόλουθο ισχύει για το πορτ μπεμπέ:**

- Αυτό το προϊόν, είναι κατάλληλο για ένα παιδί που δεν μπορεί να καθίσει χωρίς βοήθεια, κυλιέται και δεν μπορεί να σηκωθεί μόνο του, ούτε να σταθεί στα γόνατα.
- Μέγιστο βάρος παιδιού - έως 9 κιλά.
- Το πορτ μπεμπέ δεν είναι ασφαλές για τη μεταφορά του παιδιού σε αυτοκίνητο.
- Μην εισάγετε επιπλέον στρώμα εκτός από εκείνο που συνοδεύει το προϊόν (μέγιστο πάχος 20mm).
- Να χρησιμοποιείτε αυτό το προϊόν μόνο σε σταθερή, οριζόντια και στεγνή επιφάνεια.

### **Τα παρακάτω ισχύουν για το κάθισμα του αυτοκινήτου:**

- Το προϊόν προορίζεται για παιδιά από τη γέννηση έως 13 κιλά.
- Εάν το κάθισμα χρησιμοποιείται μαζί με το καρότσι, δεν αντικαθιστά μια κούνια ή ένα κρεβάτι. Για ύπνο, τοποθετήστε το παιδί στο πορτ μπεμπέ, στο κρεβάτι ή στην κούνια.

## **Χρησιμοποιήστε βάσεις καθίσματος αυτοκινήτου της Bebe Stars**

**Regular 007-110**



**Isofix 007-200**



## ΚΑΘΑΡΙΣΜΑ

Εάν το πλαίσιο έχει εκτεθεί σε θαλασσινό νερό, ξεπλύνετε με νερό της βρύσης το συντομότερο δυνατό.

Μην διπλώνετε ή αποθηκεύετε το προϊόν όταν είναι βρεγμένο και ποτέ μην το αποθηκεύετε σε υγρές συνθήκες, καθώς μπορεί να οδηγήσει σε ανάπτυξη μούχλας.



Μην πλένετε. Καθαρίστε απαλά το προϊόν με ένα υγρό πανί και ένα ήπιο απορρυπαντικό.



Πλύνετε σε μέγιστο 30°C, με απαλό τρύψιμο.



Μη χρησιμοποιείτε χλωρίνη



Μη το βάζετε σε στεγνωτήριο



Μη σιδερώνετε



Όχι στεγνό καθάρισμα

# IMPORTANT - READ CAREFULLY AND KEEP FOR FUTURE REFERENCE.

Dear customers,

Thank you for purchasing a Bebe Stars product. Our products are designed for the safety and comfort of your child. The stroller is an ideal solution for those who appreciate quality, modernization and functionality. The product meets the requirements of the safety standards **EN 1888-1,2:2018** and **EN 1466:2014+AC:2015**.

Read the manual carefully and follow its recommendations.

**IMPORTANT** - keep these instructions for future reference.

## **WARNING!**

- This product must be assembled by an adult.
- Dispose of or recycle plastic bags after assembly.
- Never leave your child unattended.
- Make sure all locking devices are connected before each use.
- To avoid possible injury, make sure your child is removed when opening or closing the product.
- Do not allow children to play with this product.
- Always use the 5-point belt system.
- Before use, check that the devices that fasten to the stroller frame, such as the stroller seat, the carry cot or the car seat, are properly secured.
- Do not use this stroller if any parts are broken, torn or missing.
- This product is not suitable for running or skating.
- The product is designed to carry one child at a time.
- The maximum loading weight for the basket is 4 kg. Any additional load hanging from the handles, under the back of the seat or on its sides, will impair the stability of the stroller.
- The maximum permissible weight of a parent bag hanging on the handles of the baskets is 2 kg.
- Pay special attention when going up or down the stroller on the sidewalk or stairs, it is better to do it by pulling from behind.



## **WARNING !!!**

Never leave your child unattended!

## SAFETY INSTRUCTIONS

- Always activate the brakes when you want to place or remove the child from the stroller and when it is parked.
  - Use only spare parts and accessories supplied or recommended by the manufacturer.
  - Do not place the product near fire stoves or other strong heat sources, such as electric heaters, gas stoves, halogen, etc.
  - Avoid hot liquids, power cords and other potential hazards that may be within reach of a child.
- Prolonged exposure to strong sun and / or rain can cause changes in color, materials and fabrics.
- Never place the stroller near stairs or ladders.

### **The following applies to the stroller:**

- Always use the 5-point belt system.
- The product is intended for children aged from birth up to 4 years or 22 kg (whichever comes first).

### **The following applies to the carry cot:**

- This product is suitable for a child who can not sit without help, rolls and can not stand up alone, nor stand on it's knees.
- Maximum child weight - up to 9 kg.
- The carry cot is not to be used to carry the child in the car.
- Do not insert an extra mattress other than the one that comes with the product (maximum thickness 20mm).
- Use this product only on a stable, horizontal and dry surface.

### **The following applies to the car seat:**

- The product is intended for children from birth up to 13 kg.
- If the seat is used together with the stroller, it does not replace a cot or a bed. To sleep, place the child in the baby carrier, on the bed or in the crib.

### Use car seat bases by Bebe Stars

Regular 007-110



Isofix 007-200



### CLEANING

If the elements of the buggy chassis have been exposed to saltwater, rinse with tap water as soon as possible.

Do not fold or store the product when it is wet and never store it in wet conditions as it can lead to mould growth.



Do not wash. Clean the product gently with a damp cloth and a mild detergent.



Wash at max. 30°C, gentle process.



Do not bleach



Do not dry in a tumble dryer



Do not iron

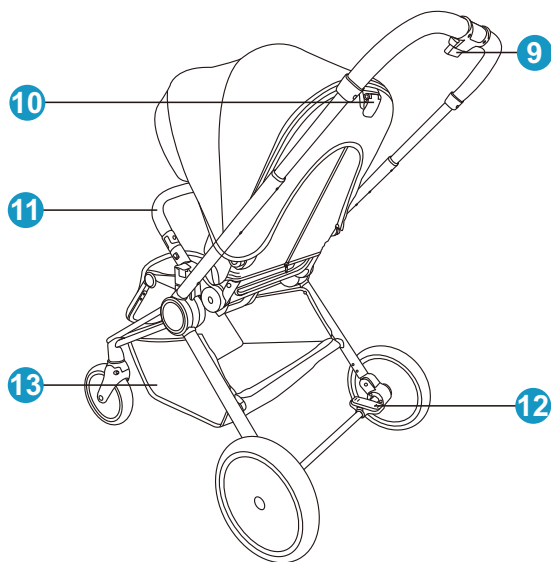


Do not dry clean

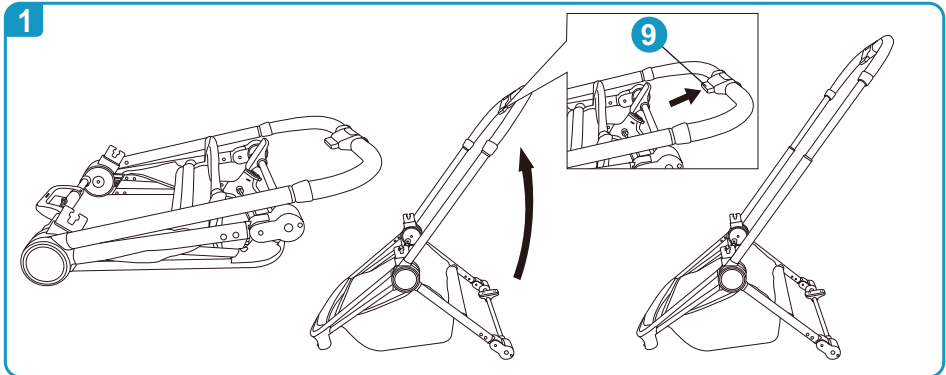




1. Canopy
2. Handle bar
3. Shoulder pad
4. Safety belt
5. Protection bar removal button
6. Footrest adjustment button
7. Front wheels
8. Rear wheels
9. Handlebar height adjustment button
10. Backrest adjustment lever
11. Protection bar
12. Brake
13. Basket

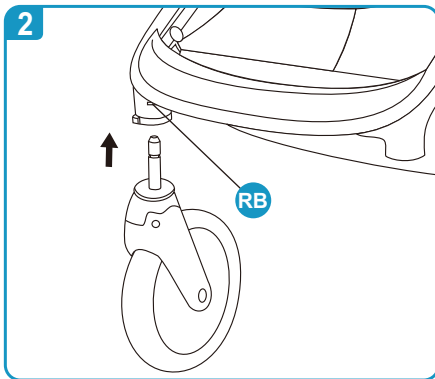


1. Τέντα
2. Χειρολαβή γονέα
3. Μαλακά μέρη ζώνης
4. Ζώνη πρόσδεσης
5. Κουμπί απελευθέρωσης μπάρας προστασίας
6. Κουμπί ρύθμισης υποποδίου
7. Εμπρός τροχοί
8. Πίσω τροχοί
9. Κουμπί ρύθμισης ύψους χειρολαβής γονέα
10. Μοχλός ρύθμισης ανάκλισης
11. Μπάρα προστασίας
12. Φρένο
13. Καλάθι αντικειμένων

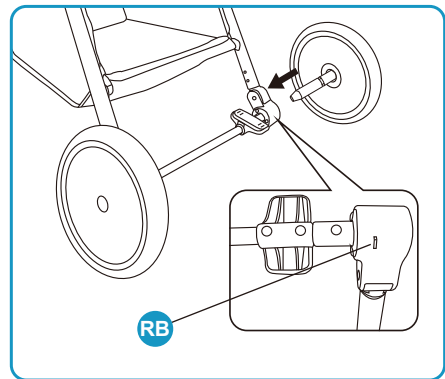


**1.** To unfold the frame of the stroller, hold the handle bar and lift the frame upwards. The frame will automatically unfold and a “click” sound ensures that it is locked in place. You can adjust the height of the handle bar by pressing the adjustment button (9).

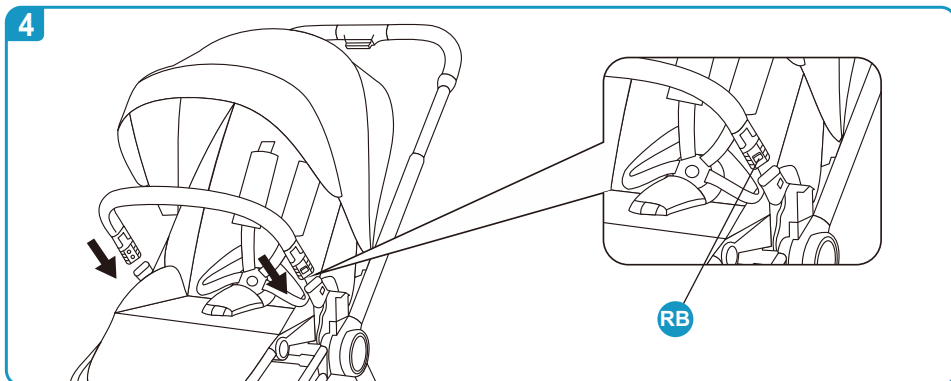
**1.** Για να ξεδιπλώσετε το πλαίσιο του καροτσιού, κρατήστε τη χειρολαβή και ανασηκώστε το πλαίσιο προς τα πάνω. Το πλαίσιο θα ξεδιπλωθεί αυτόματα και ένας ήχος "κλικ" διασφαλίζει ότι είναι ασφαλισμένο στη θέση του. Μπορείτε να ρυθμίσετε το ύψος της χειρολαβής πατώντας το κουμπί ρύθμισης (9).



**2.** To install the wheels, insert the wheels in the corresponding holes until you hear a “click” sound. To remove the wheels, first push the removal button (RB) as shown in the pictures and pull the wheels out.

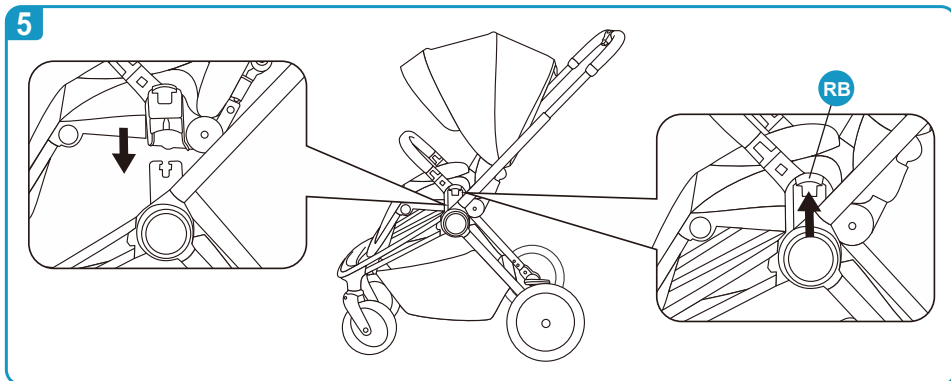


**2.** Για να τοποθετήσετε τους τροχούς, εισάγετε τους τροχούς στις αντίστοιχες οπές μέχρι να ακούσετε έναν ήχο "κλικ". Για να αφαιρέσετε τους τροχούς, πατήστε πρώτα το κουμπί αφαίρεσης (RB) όπως φαίνεται στις εικόνες και τραβήξτε τους τροχούς προς τα έξω.



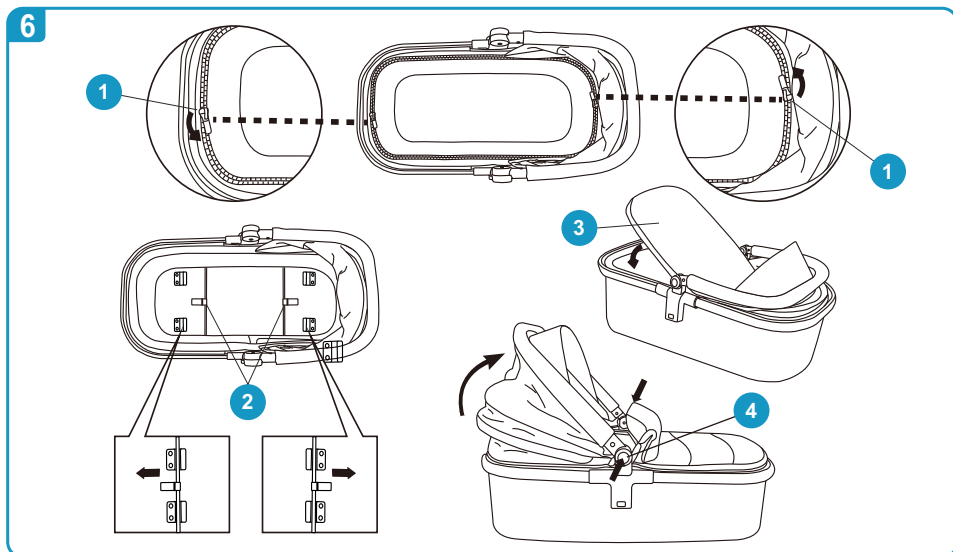
**4.** To install the protection bar, insert the brackets into the corresponding holes on the stroller seat until you hear a “click” sound. To remove it, press the removal buttons (RB) on each side and pull.

**4.** Για να εγκαταστήσετε τη μπάρα προστασίας, τοποθετήστε τα στηρίγματα στις αντίστοιχες υποδοχές στο καρότσι μέχρι να ακούσετε έναν ήχο «κλικ». Για να την αφαιρέσετε, πατήστε τα κουμπιά απελευθέρωσης (RB) και στις δύο πλευρές και τραβήξτε.



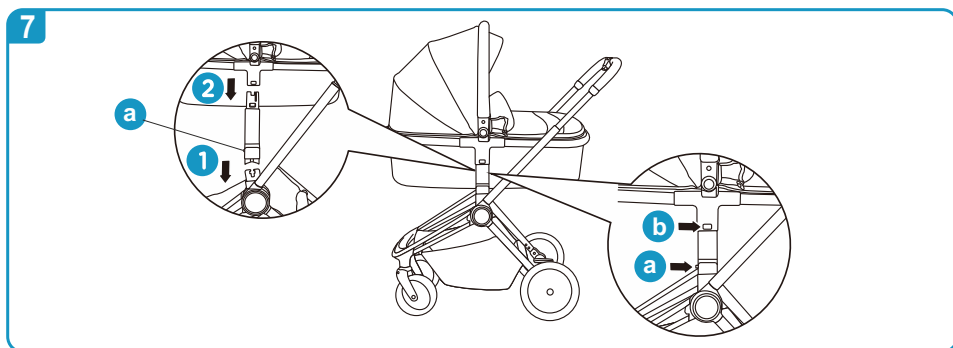
**5.** The seat unit can be fitted both forward and backward facing. Hold the seat unit and align the brackets with the frame’s insertion clips. Push down in both sides until you hear a “click” sound. To remove, pull the removal buttons (RB) from each side and pull upwards.

**5.** Το κάθισμα μπορεί να εγκατασταθεί με φορά προς εμπρός ή πίσω. Κρατήστε τη θέση και ευθυγραμμίστε τις υποδοχές σύνδεσης με τις αντίστοιχες του σκελετού. Πατήστε έως ότου ακουστεί ένα «κλικ». Για να αφαιρέσετε το κάθισμα, τραβήξτε τους μοχλούς (RB) και από τις δύο πλευρές και σηκώστε το κάθισμα.



**6.** To unfold the carry cot, unzip the white fabric (1) to expose the wooden bottom. Pull the metal bars (2) towards the clips of the bottom and the carry cot will rise on it's fixed position. Place the mattress (3) inside the carry cot and fix the footcover (optional) with the zipper. To fold or unfold the canopy, press the two buttons (4) on each side and move the canopy forward or upward respectively.

**6.** Για να ξεδιπλώσετε το πορτ μπεμπέ, ξεκουμπώστε το λευκό ύφασμα (1) για να φανεί ο ξύλινος πάτος. Τραβήξτε τις μεταλλικές ράβδους (2) προς τα κλιπ του πάτου και το πορτ μπεμπέ θα σηκωθεί στη σταθερή του θέση. Τοποθετήστε το στρώμα (3) μέσα στο πορτ μπεμπέ και στερεώστε το κάλυμμα των ποδιών (προαιρετικό) με το φερμουάρ. Για να διπλώσετε ή να ξεδιπλώσετε την κουκούλα, πατήστε τα δύο κουμπιά (4) σε κάθε πλευρά και μετακινήστε την κουκούλα προς τα πίσω ή προς τα εμπρός αντίστοιχα.



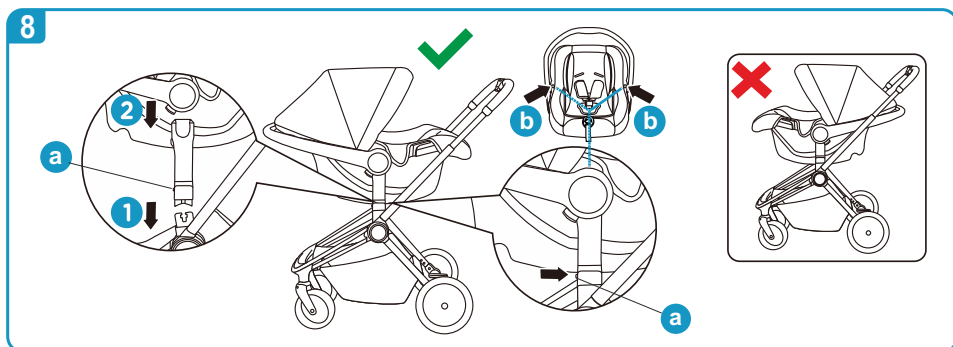
7. The carry cot can be fitted only backward facing. First install the adapters on the frame, making sure the removal buttons (a) face forward. Hold the carry cot and align the brackets with the adapters. Push down in both sides until you hear a “click” sound.

To remove, press the removal buttons (b) from each side and pull upwards, then remove the adapters by pressing the removal buttons (a) and lifting upwards.

7. Το πορτ μπεμπέ μπορεί να τοποθετηθεί μόνο με όψη προς τα πίσω. Πρώτα εγκαταστήστε τους αντάπτορες στο πλαίσιο, βεβαιωθείτε ότι τα κουμπιά αφαίρεσης (a) είναι στραμμένα προς τα εμπρός. Κρατήστε το πορτ μπεμπέ και ευθυγραμμίστε τις υποδοχές με τους αντάπτορες. Πιέστε προς τα κάτω και στις δύο πλευρές μέχρι να ακούσετε έναν ήχο "κλικ".

Για να αφαιρέσετε, πατήστε τα κουμπιά αφαίρεσης (b) από κάθε πλευρά και τραβήξτε προς τα πάνω, στη συνέχεια αφαιρέστε τους αντάπτορες πατώντας τα κουμπιά αφαίρεσης (a) και σηκώνοντας προς τα πάνω.

## CAR SEAT ASSEMBLY INSTRUCTIONS | ΟΔΗΓΙΕΣ ΣΥΝΑΡΜΟΛΟΓΗΣΗΣ ΚΑΘΙΣΜΑΤΟΣ ΑΥΤΟΚΙΝΗΤΟΥ

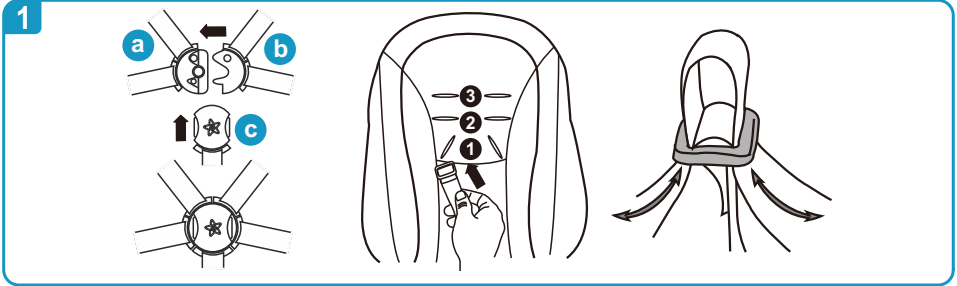


8. The car seat can be fitted only backward facing. First install the adapters on the frame, making sure the removal buttons (a) face forward. Hold the car seat and align the brackets with the adapters. Push down in both sides until you hear a “click” sound.

To remove, press the removal buttons (b) from each side and pull upwards, then remove the adapters by pressing the removal buttons (a) and lifting upwards.

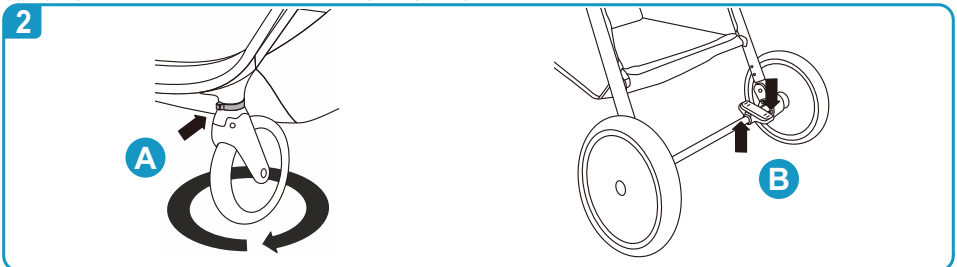
8. Το κάθισμα αυτοκινήτου μπορεί να τοποθετηθεί μόνο με όψη προς τα πίσω. Πρώτα εγκαταστήστε τους αντάπτορες στο πλαίσιο, βεβαιωθείτε ότι τα κουμπιά αφαίρεσης (a) είναι στραμμένα προς τα εμπρός. Κρατήστε το κάθισμα και ευθυγραμμίστε τις υποδοχές με τους αντάπτορες. Πιέστε προς τα κάτω και στις δύο πλευρές μέχρι να ακούσετε έναν ήχο "κλικ".

Για να αφαιρέσετε, πατήστε τα κουμπιά αφαίρεσης (b) από κάθε πλευρά και τραβήξτε προς τα πάνω, στη συνέχεια αφαιρέστε τους αντάπτορες πατώντας τα κουμπιά αφαίρεσης (a) και σηκώνοντας προς τα πάνω.



**1.** To fasten the 5 point belt system, place the (b) part of the buckle over the (a) part first, a magnet will hold both parts in place. Then place the (c) part over the other two, a magnet will hold all parts in place. To unfasten the belt, press both buttons on the buckle and it will automatically release. Adjust the height of the shoulder belts using the holes on the backrest, the straps must be on the same height as the child's shoulders. Adjust the length of the belts using the adjustment ring.

**1.** Για να κουμπώσετε το σύστημα ζώνης 5 σημείων, τοποθετήστε πρώτα το τμήμα (b) της πόρπης πάνω από το μέρος (a), ένας μαγνήτης θα κρατήσει και τα δύο μέρη στη θέση τους. Στη συνέχεια, τοποθετήστε το μέρος (c) πάνω από τα άλλα δύο, ένας μαγνήτης θα ασφαλίσει όλο το σύστημα 5 σημείων. Για να ανοίξετε τη ζώνη, πατήστε και τα δύο κουμπιά στην πόρπη και θα απελευθερωθεί αυτόματα. Ρυθμίστε το ύψος των ζωνών ώμου χρησιμοποιώντας τις τρύπες στην πλάτη, οι μιάντες πρέπει να είναι στο ίδιο ύψος με τους ώμους του παιδιού. Ρυθμίστε το μήκος των ζωνών χρησιμοποιώντας το δακτύλιο ρύθμισης.

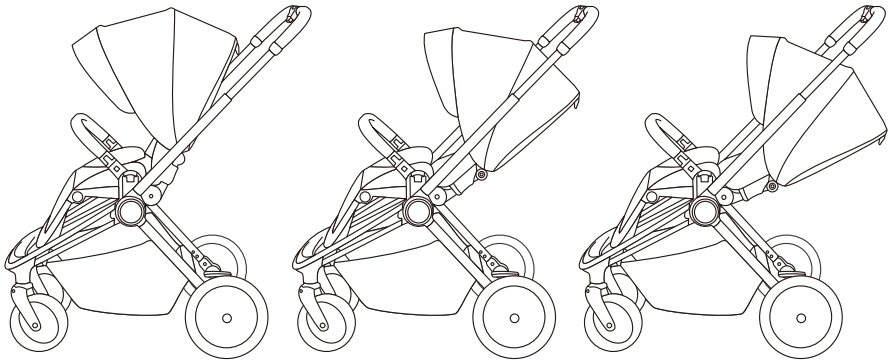
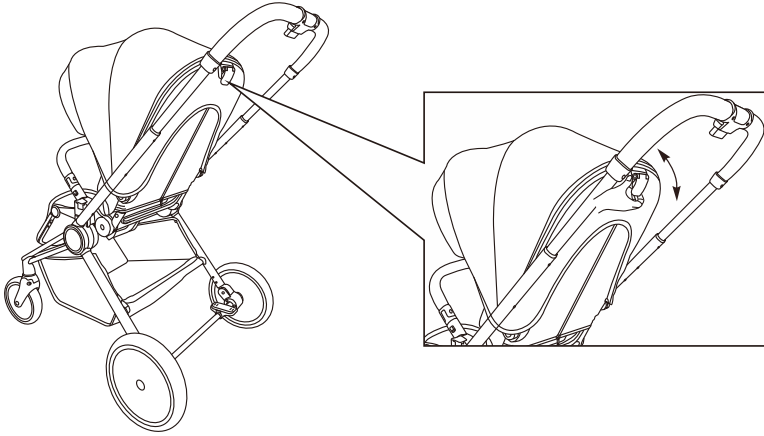


**2.** A. Turn the ring located over the front wheels to lock/unlock rotation.  
B. Step on the brake located between the rear wheels to park the stroller. Lift the brake to release the wheels.

**2.** A. Γυρίστε το δακτύλιο που βρίσκεται πάνω από τους μπροστινούς τροχούς για να κλειδώσετε/ξεκλειδώσετε την περιστροφή των τροχών.

B. Πατήστε το φρένο που βρίσκεται ανάμεσα στους πίσω τροχούς για να σταθμεύσετε το καρότσι. Σηκώστε το φρένο για να απελευθερώσετε τους τροχούς.

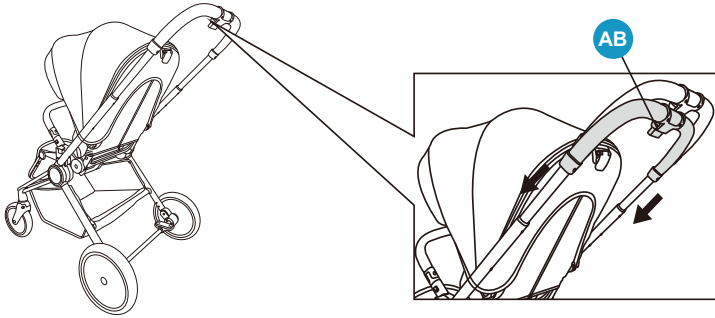
3



**3.** To adjust the backrest on one of the three tilting positions, pull and hold the adjustment lever and move the backrest to the desired position.

**3.** Για να ρυθμίσετε την πλάτη σε μία από τις τρεις θέσεις ανάκλισης, τραβήξτε και κρατήστε το μοχλό ρύθμισης και μετακινήστε την πλάτη στην επιθυμητή θέση.

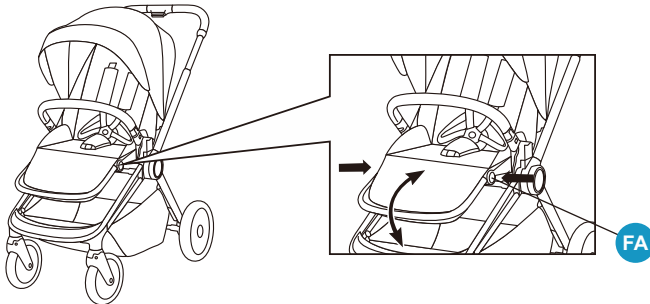
4



4. To adjust the height of the handle bar, press and hold the adjustment button(AB) and move the handlebar onto one of the four desired positions.

4. Για να ρυθμίσετε το ύψος της χειρολαβής γονέα, πατήστε και κρατήστε το κουμπί ρύθμισης (AB) και μετακινήστε τη χειρολαβή σε μία από τις τέσσερις επιθυμητές θέσεις.

5

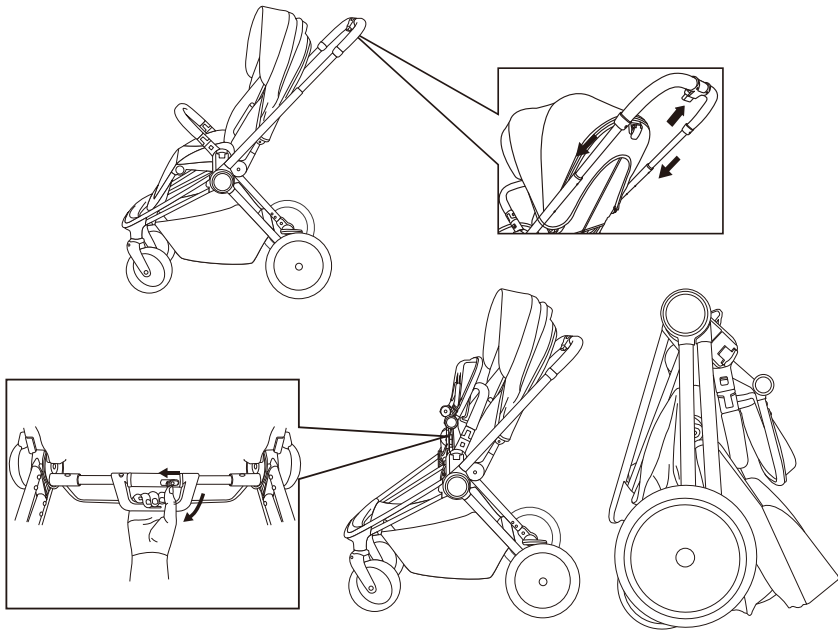


5. To adjust the angle of the footrest, press the footrest adjustment buttons (FA) on both sides and tilt the footrest to the desired position.

5. Για να ρυθμίσετε τη γωνία του υποποδίου, πατήστε τα κουμπιά ρύθμισης του υποποδίου (FA) και στις δύο πλευρές και μετακινήστε το υποπόδιο στην επιθυμητή θέση.



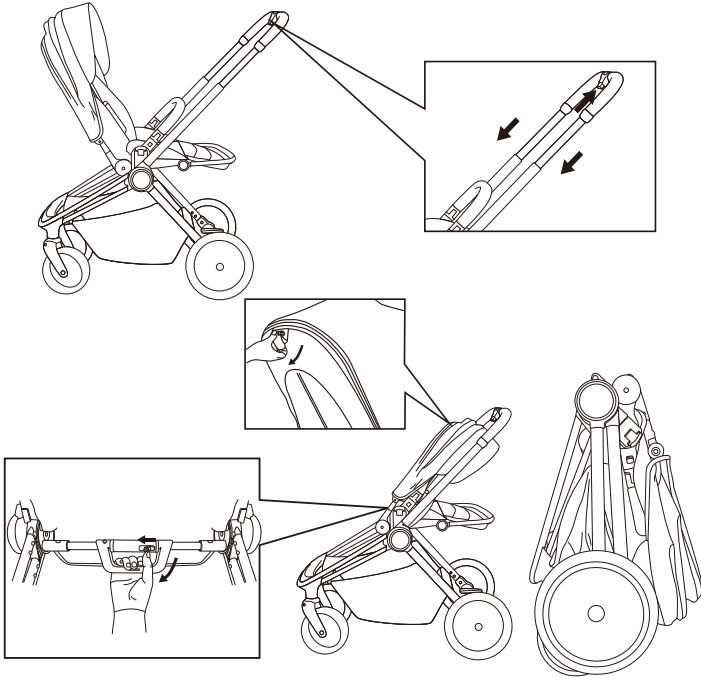
6



**6.** To fold the stroller, while the seat is in the forward position, fold the footrest all the way towards the seat, fold the canopy and lower the handlebar. Hold the handle located under the seat, move the safety button and raise the stroller, it will automatically fold.

**6.** Για να διπλώσετε το καρότσι όταν το κάθισμα έχει φορά προς εμπρός, διπλώστε το υποπόδιο μέχρι το κάθισμα, διπλώστε την τέντα και χαμηλώστε τη χειρολαβή του γονέα. Κρατήστε τη λαβή που βρίσκεται κάτω από το κάθισμα, τραβήξτε το κουμπί ασφαλείας και σηκώστε το καρότσι, θα διπλώσει αυτόματα.

7



**7.** To fold the stroller while the seat is in backwards facing position, lower the handlebar and fold the backrest all the way towards the handlebar. Hold the handle located under the seat, move the safety button and raise the stroller, it will automatically fold.

**7.** Για να διπλώσετε το καρότσι ενώ το κάθισμα είναι στραμμένο προς τα πίσω, κατεβάστε τη χειρολαβή του γονέα και διπλώστε την πλάτη μέχρι τη χειρολαβή. Κρατήστε τη λαβή που βρίσκεται κάτω από το κάθισμα, τραβήξτε το κουμπί ασφαλείας και σηκώστε το καρότσι, θα διπλώσει αυτόματα.



Thank you for choosing Bebe Stars products

Ευχαριστούμε για την προτίμηση σας  
στα παιδικά προϊόντα Bebe Stars



**FOLLOW US**

[www.bebestars.gr](http://www.bebestars.gr)



bebestarsbygilis



@bebe.stars



bebestarsbygilis



63200 | Nea Moudania | Greece

Το προϊόν συμμορφώνεται με τους κανόνες:

Product complies with norm:

EN 1888-1,2:2018 και EN 1466:2014+AC:2015