



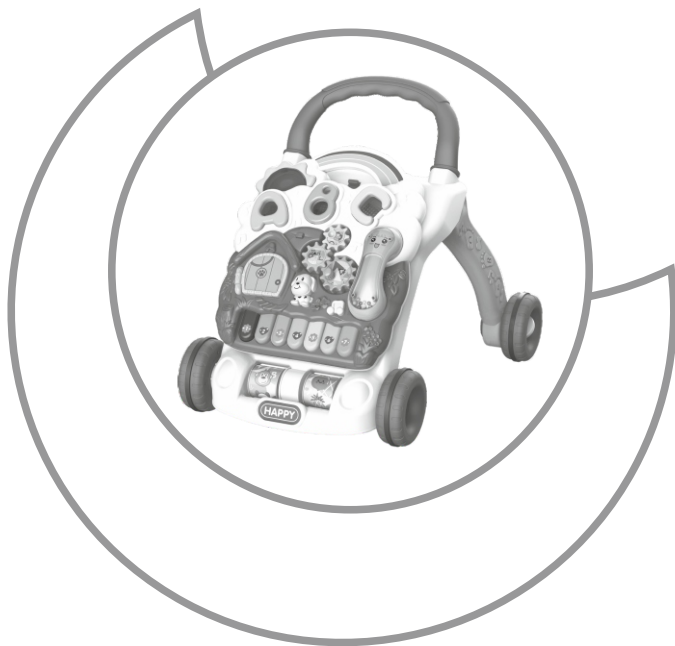
Bebe Stars[®]
BORN TO SHINE



PLAY TIME
BABY WALKER

user's manual

οδηγίες χρήσης



AGE RANGE
6 months



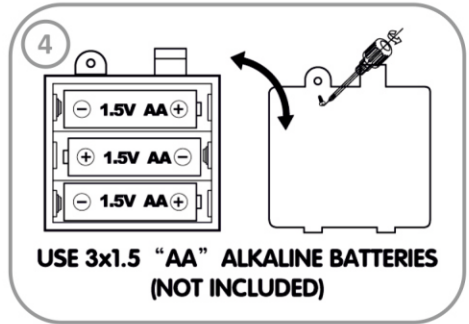
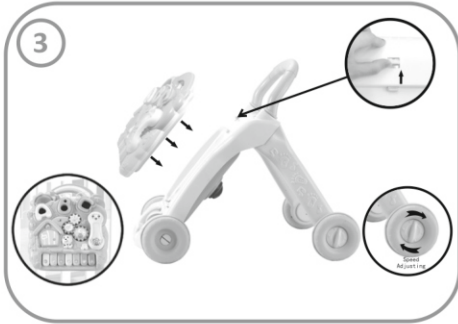
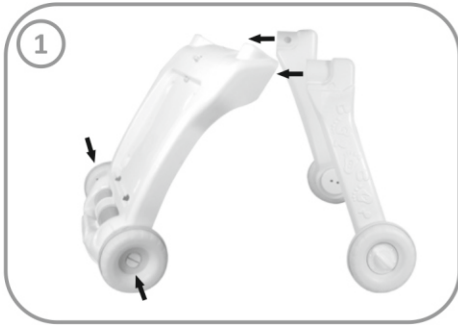
STANDARDS
CE

HAPPY

item: 4241
4245

DO NOT USE THIS PRODUCT BEFORE YOU READ AND UNDERSTAND THESE INSTRUCTIONS
ΜΗΝ ΧΡΗΣΙΜΟΠΟΙΗΣΤΕ ΤΟ ΠΡΟΪΟΝ ΑΝ ΠΡΩΤΑ ΔΕ ΔΙΑΒΑΣΤΕ ΚΑΙ ΚΑΤΑΝΟΗΣΤΕ ΠΛΗΡΩΣ ΤΙΣ ΟΔΗΓΙΕΣ

INSTRUCTIONS | ΟΔΗΓΙΕΣ



EN

INSTRUCTIONS

1. Firstly, load the part of the front wheels into the main frame and then connect the two supporting legs into the frame.
2. Well adjust and load the main body of the supporting legs, aim the handle to the two holes on the above of the main and insert into it. A pair of heightening device is included. Please insert it by following the same way.
3. Load the main musical organ into the main frame, open the button by hand and tightly lock and load it. Open it again by hand and you can easily take it out. The main musical organ can be dismantled and with two belts can be tied on a baby bed.

- 4.** - Load the batteries (3x1.5V AA, Alkaline, not included) to switch on. You should use only new alkaline batteries. Exhausted batteries must be recycled.
- Press the ON/OFF and it will play the opening sound, Single Tone Mode is defaulted.
 - Mode key: Gently trigger it and it will play a sound effect. There are all together 5 modes and you can switch the modes as you like.
 - Rolling Wheel button: Gently trigger it and it will take turn to play the sound effect altogether 7 pieces.
 - Dog button: Shortly press it and it will play the barking sound of a dog and joyful baby song, keep pressing the control LED to switch on or switch off.
 - Phone button: Release to play the tone, close to stop playing.
 - Door button: Close to play the door opening sound, release to play the door closing sound.
 - The 7 piano keys produce different music and sounds depending on which mode the toy is in.

- 1.** Αρχικά, τοποθετήστε τους μπροστινούς τροχούς στο κύριο πλαίσιο και μετά συνδέστε τα δύο πόδια στήριξης στο πλαίσιο.
- 2.** Προσαρμόστε καλά το κύριο σώμα με τα πόδια στήριξης, συναρμολογήστε τη λαβή στις δύο οπές στο πάνω μέρος του κύριου σώματος και τοποθετήστε το μέσα σε αυτό. Περιλαμβάνεται ένα ζεύγος ανυψωτικής συσκευής. Εισαγάγετε το ακολουθώντας τον ίδιο τρόπο.
- 3.** Τοποθετήστε το κύριο μουσικό όργανο στο κύριο πλαίσιο, ανοίξτε το κουμπί με το χέρι και ασφαλίστε καλά και φορτώστε το. Ανοίξτε το ξανά με το χέρι και μπορείτε να το βγάλετε εύκολα. Το κύριο μουσικό όργανο μπορεί να αποσυναρμολογηθεί από τη περπατούρα και με δύο ζώνες στην πίσω πλευρά μπορεί να κρεμαστεί σε κρεβατάκι μωρού.
- 4.** - Τοποθετήστε τις μπαταρίες (3x1,5V AA, αλκαλικές, δεν περιλαμβάνονται) για να ενεργοποιήσετε το παιχνίδι. Θα πρέπει να χρησιμοποιείτε μόνο νέες αλκαλικές μπαταρίες. Οι εξαντλημένες μπαταρίες πρέπει να ανακυκλώνονται.
 - Πατήστε το ON/OFF και θα αναπαραχθεί ο ήχος ανοίγματος. Η λειτουργία Single Tone είναι προεπιλεγμένη.

- Mode key: Ενεργοποιήστε το και θα παίξει ένα εφέ ήχου. Υπάρχουν 5 λειτουργίες και μπορείτε να αλλάξετε τις λειτουργίες όπως θέλετε.
- Κουμπί Rolling Wheel: Ενεργοποιήστε το και με τη σειρά θα παίξει ηχητικά εφέ συνολικά 7 κομμάτια.
- Κουμπί σκύλου: Πατήστε το και θα παίξει τον ήχο ενός σκύλου και τραγούδι μωρού, συνεχίστε να πατάτε για να ανάψετε ή να απενεργοποιήσετε το LED.
- Κουμπί τηλεφώνου: Ανοίξτε το για αναπαραγωγή ήχου, κλείστε το για να σταματήσει η αναπαραγωγή.
- Κουμπί πόρτας: Αναπαραγωγή ήχου ανοίγματος της πόρτας, κλείστε το για αναπαραγωγή ήχου κλεισίματος πόρτας.
- Τα 7 πλήκτρα πιάνου παράγουν διαφορετική μουσική και ήχους ανάλογα με τη λειτουργία στην οποία βρίσκεται το παιχνίδι.



Thank you for choosing Bebe Stars products
Ευχαριστούμε για την προτίμησή σας
στα παιδικά προϊόντα Bebe Stars

SCAN ME



FOLLOW US



ADDRESS

G. Gkilis & SIA OE
2nd Km N. Moudania-Sithonia Str.
PO: 63200 N. Moudania Greece
T.: +3023730-23585
www.bebestars.gr